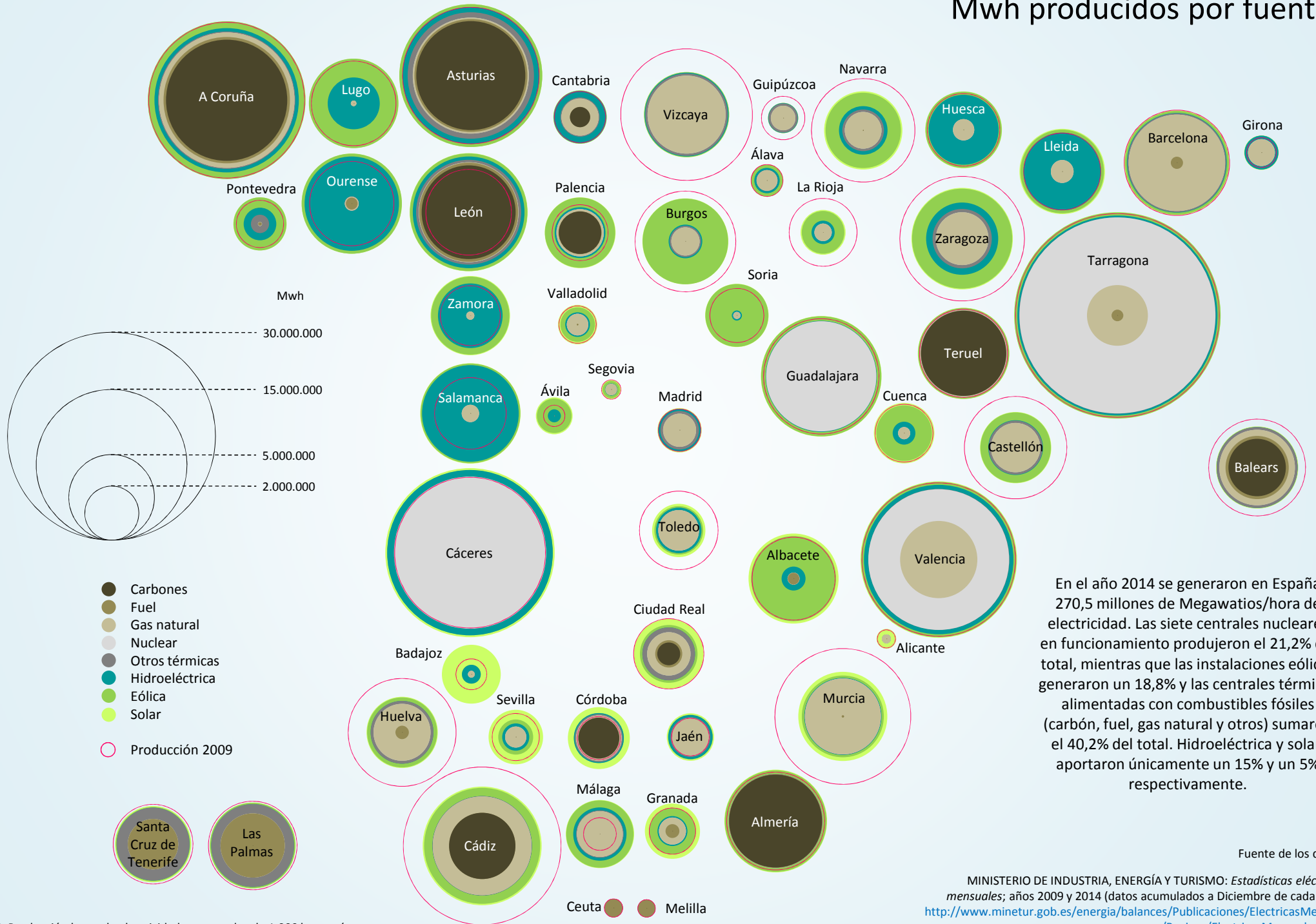


# Generación de electricidad en las provincias españolas, 2014

Mwh producidos por fuente\*



En el año 2014 se generaron en España 270,5 millones de Megawatios/hora de electricidad. Las siete centrales nucleares en funcionamiento produjeron el 21,2% del total, mientras que las instalaciones eólicas generaron un 18,8% y las centrales térmicas alimentadas con combustibles fósiles (carbón, fuel, gas natural y otros) sumaron el 40,2% del total. Hidroeléctrica y solar, aportaron únicamente un 15% y un 5% respectivamente.

Fuente de los datos:

MINISTERIO DE INDUSTRIA, ENERGÍA Y TURISMO: *Estadísticas eléctricas mensuales*; años 2009 y 2014 (datos acumulados a Diciembre de cada año).  
<http://www.minetur.gob.es/energia/balances/Publicaciones/ElectricasMensuales/Paginas/ElectricasMensuales.aspx>

\*: Producción bruta de electricidad en centrales de 1.000 kw o más.