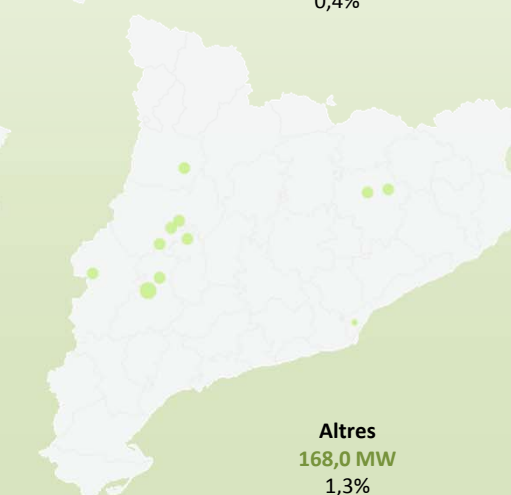
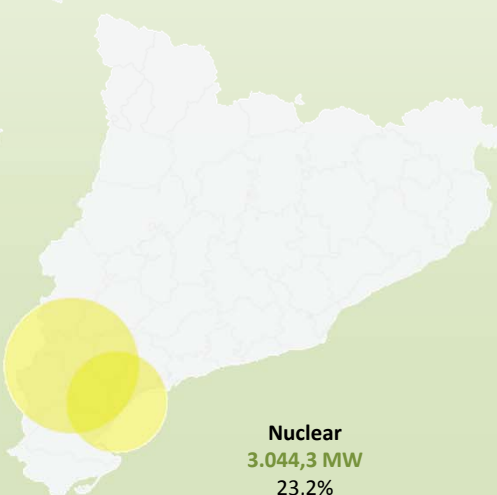
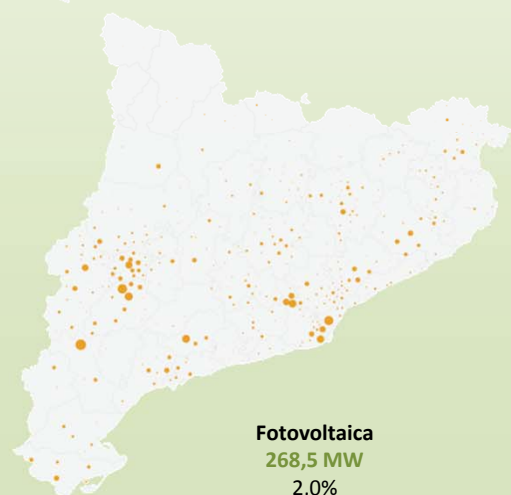
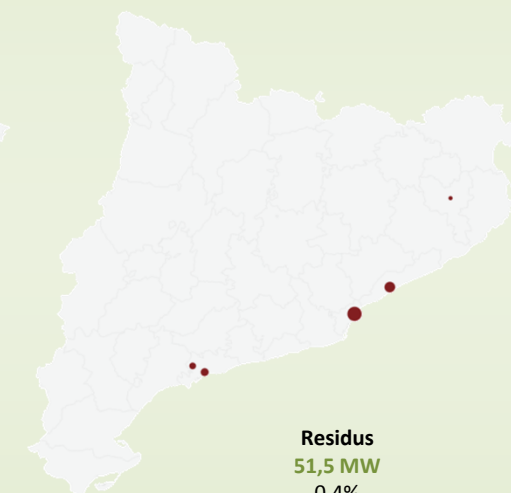
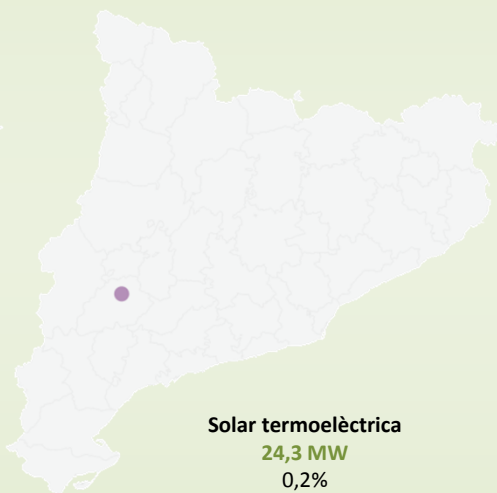
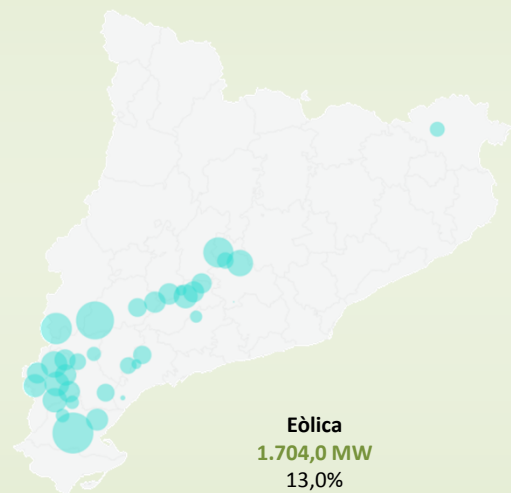
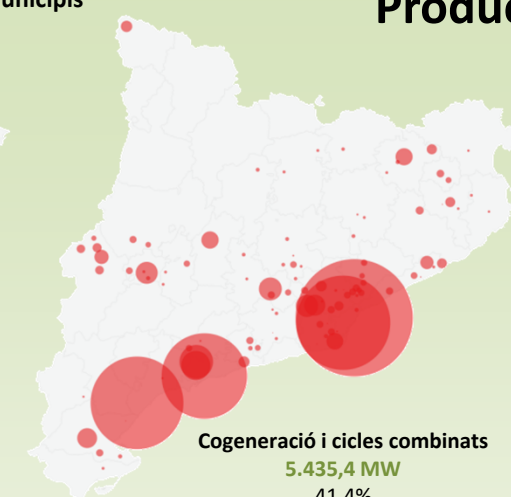
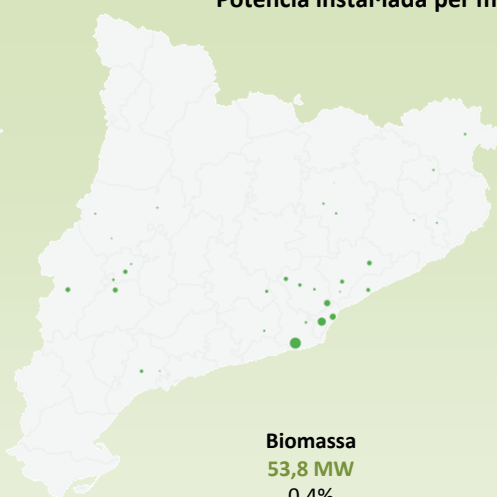
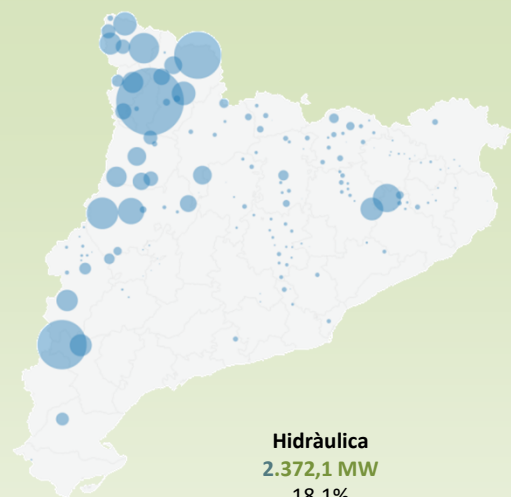


Producció d'electricitat a Catalunya

Potència instal·lada 2016

Potència instal·lada per municipis

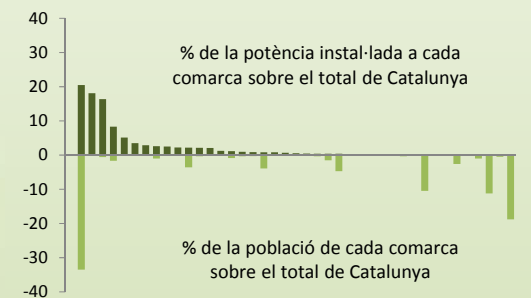


La potència instal·lada a Catalunya l'any 2016 per a la generació d'electricitat és de 13.122 MW.

Les 4.327 instal·lacions que permeten assolir aquesta potència (4.231 en el registre de productors d'energies renovables, cogeneració i residus i 126 en el de productors en règim ordinari) es troben desigualment repartides al llarg del territori català, tant pel que fa al seu nombre com al recurs primari utilitzat.

Així, d'una banda, les instal·lacions que exploten recursos estretament lligats a les característiques naturals del territori, ja sigui per la disponibilitat d'aquell recurs (hidràulica, eòlica, solar, biomassa) o per les condicions necessàries per la seva explotació (l'existència d'aigua permanent en el cas de l'energia nuclear), veuen lògicament condicionada la seva localització. A Catalunya, les comarques lleidatanes i tarragonines concentren la major part d'aquestes instal·lacions. D'altra banda, les que generen electricitat a partir de recursos primaris importats (el gas o el petroli en el cas de la cogeneració) o procedents principalment de les àrees urbanes (residus) tendeixen a ubicar-se més a prop dels principals nuclis de demanda.

Malgrat el gran desenvolupament d'aquest segon tipus d'instal·lacions al llarg dels darrers anys, la distribució de la potència instal·lada a Catalunya manté un fort desequilibri respecte a la població.



Font de les dades:

MINISTERIO DE INDUSTRIA, ENERGÍA Y TURISMO: *Registro administrativo de instalaciones de producción eléctrica (Energías renovables, cogeneración y residuos)* y *Registro de instalaciones (productores en régimen ordinario)*.

<http://www.minetur.gob.es/energia/electricidad/Paginas/Index.aspx>